



¿QUIÉNES SOMOS?

El Grupo Consultor SEEARTH, con más de 13 años de experiencia, es experto en geotecnologías, sistemas de información geográfica, fotogrametría, levantamientos topográficos aéreos y terrestres (mediante fotografía, sensores multispectrales y lidar), catastros urbanos, rurales y de infraestructura.

Se encuentra conformado por profesionales con vasta experiencia en diversos campos de las ciencias geográficas, geotecnologías, ciencias sociales y humanas, así como ambientales, y de la ingeniería, que tienen la capacidad de generar, implementar y optimizar proyectos, asesoría y consultoría apoyando desde el 2006 al crecimiento del Ecuador y países de la región.

74+

Proyectos
Ejecutados

13+

Años Sirviendo
al País

20K+

Hectáreas
Voladas

10+

Aprobaciones
del ICM



PRIMER CATASTRO CON DRONES APROBADO POR EL IGM

En Abril del 2016, Seearth Consulting, fue la primera consultora en plantear y Aprobar por el IGM, un catastro realizado con DRONES.

EXPERIENCIA INTERNACIONAL

Seearth, cuenta con experiencia internacional en trabajos y capacitación en Drones para topografía aérea en **USA, Brasil, Colombia, Perú, Guyana.**



Nuestra empresa desde el 2006, está en la capacidad de brindar soluciones efectivas a diversos usuarios, tales como: gobiernos centrales, provinciales y GADs, organizaciones de cooperación internacional, comunidades locales y empresa privada.

Flexibilidad

Consideramos que cada cliente o proyecto tiene necesidades específicas, razón por la cual contamos con un equipo técnico con varios años de experiencia en diversas aplicaciones, lo que garantiza que el enfoque de nuestros productos se ajuste a las condiciones particulares de cada proyecto.

Innovación

Difícilmente existe una aplicación que carezca de una dimensión espacial, y es por esto, que cualquier proceso o problema puede ser analizado espacialmente. Nuestro objetivo es precisamente permitir a nuestros clientes hacer uso de soluciones innovadoras que permitan aumentar su productividad, reducir el riesgo e incrementar la efectividad en distintas áreas de la planificación e ingeniería.



LÍNEAS DE ACCIÓN SERVICIOS & PRODUCTOS



Geotecnologías, cartografía y
topografía aérea o terrestre



Catastros urbanos, rurales y
de infraestructura



Estudios ambientales,
sociales y humanísticos.



PUGS, PDOT, zonificación
territorial



Estudios especializados,
geoportales

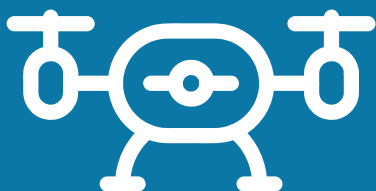


Capacitación



Venta y distribución

GEOTECNOLOGÍAS, CARTOGRAFÍA Y TOPOGRAFÍA AÉREA O TERRESTRE



Una de las necesidades más comunes actualmente, es poder ubicar espacialmente dónde se hallan ubicados los elementos naturales y no naturales que en el espacio geográfico podemos localizar o inventariar (pe. uso del suelo y cobertura vegetal, infraestructura en general: puentes, vías, edificios, negocios en general, oleoductos, cableado de fibra óptica, torres de transmisión eléctrica, etc.). SEEARTH, bajo esta temática está en la capacidad de, a través de tvvvv.

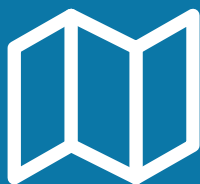
Estamos registrados en el IGM, Ministerio de Defensa y DAC; nuestros trabajos han sido aprobados por dichas instituciones.

Productos

- Fotografía y topografía aérea mediante drones, helicópteros y aviones tripulados (ortofoto true full).
- Servicios lidar mediante drones, helicópteros y aviones tripulados.
- Diseño en implementación de Sistemas de Información Geográfica – SIG.
- Geodesia y topografía especializada mediante GNSS (redes geodésicas, establecimiento de puntos e hitos de control).
- Inventarios georreferenciados, digitalización, geodatabases en general.
- Procesamiento y análisis de imágenes satelitales y aerotransportadas (ortofotos, interpretación supervisada, validación en campo).
- Generación de cartografía base y temática (actualización de todo tipo de cartografía, análisis de conflictos, mapeo participativo, mapeo ebusiness, etc).
- Servicios lidar y fotografía aérea mediante plataforma dron para proyectos específicos como: inventarios forestales, arqueológicos, obra civil, industrias de telecomunicación y energía.
- Agricultura de precisión y mapas térmicos de vegetación.



CATASTROS URBANOS, RURALES Y DE INFRAESTRUCTURA



Dentro del área de Catastros contamos con dos líneas de acción que son:

Catastros urbanos y rurales. - Donde el objetivo es proporcionar un servicio integral a los Gobiernos Autónomos Descentralizados (GAD) garantizando la actualización de sus catastros. Nuestro trabajo parte de la toma de fotografía aérea con modernos equipos fotogramétricos, el barrido predial y la valoración del suelo y edificaciones, así mismo ofertamos el sistema informático, brindando una solución integral a las necesidades municipales, en un marco apegado a la COOTAD, las normativas del Miduvi, permisos y aprobación de la cartografía del IGM, DAC, etc.

Catastros de redes e infraestructura. - Dirigido a empresas dedicadas a la prestación de servicios públicos y privados (telecomunicaciones, electricidad, agua potable, energía, fibra óptica, petróleos, minas) que han desarrollado su infraestructura y equipamiento sobre el territorio y requieren de actualización espacial de sus bases de datos, para expansión, planificación y monitoreo geoespacial de los mismos.

SEEARTH, implementa sistemas catastrales y de monitoreo para empresas de prestación de servicios públicos y privados que tienen la necesidad de: administrar y georreferenciar la infraestructura existente, y planificar la localización de nuevas inversiones de acuerdo a proyecciones demográficas, socioeconómicas, y ambientales; todo con la finalidad de optimizar sus actuales inversiones y hacer más rentables las futuras ampliaciones de su red de servicios.

Productos

- Fotografía aérea con nuestros modernos equipos fotogramétricos, desde 2 a 15 GSD, escalas 1:500, 1:1000, 1:2000, 1:4000, 1:5000, de los cuales tenemos más de 10 aprobados por el IGM.
- Redes e hitos geodésicos.
- Generación de cartografía base.
- Generación de cartografía catastral.
- Levantamientos georreferenciados e integrados multitemáticos.
- Catastros e inventarios georreferenciados de redes de agua (AALL, AASS, AAPP).
- Catastro de redes de tensión eléctrica, fibra óptica, cable de transmisión de datos (tv por cable, internet, infraestructura en comunicaciones).
- Geoportales open source, sistemas para gestión catastral urbano, rurales e infraestructura (empresas de: agua, electricidad, telecomunicaciones, petróleo y minas).
- Inspecciones georreferenciadas térmicas y 3D mediante drones y equipo especializado de: torres de media y alta tensión, torres de telecomunicaciones, diques, represas hidroeléctricas, edificaciones, taludes y obra civil.

ESTUDIOS AMBIENTALES, SOCIALES Y HUMANÍSTICOS



El estudio de las relaciones espacio-temporales entre la sociedad y el ambiente busca analizar el marco de gestión de políticas de desarrollo. SEEARTH, comprende la necesidad de aplicar herramientas tecnológicas y participativas en la investigación de dinámicas socioambientales, para de esta manera, generar información crucial para la toma de decisiones entre los diferentes niveles de actores.

Es así, que hemos conformado un equipo multidisciplinario e integral para desempeñarnos en los campos de:

- Análisis de cambio de uso del suelo y cobertura vegetal.
- Análisis de riesgos naturales.
- Evaluación de impactos ambientales.
- Estudios ecológicos y de conservación.
- Análisis de servicios ambientales.
- Gestión de recursos naturales.
- Planes de gestión de áreas naturales y protegidas.

Productos

- Análisis cartográfico de cambios de uso y cobertura vegetal.
- Estudios y análisis de series multitemporales de cobertura vegetal y uso del suelo.
- Monitoreo de gestión de recursos naturales mediante imágenes satelitales.
- Análisis de riesgos naturales (inundaciones, deslizamientos).
- Evaluación de impacto ambiental y remediación ambiental.
- Auditorías ambientales.
- Diagnóstico, diseño y gestión de proyectos de desarrollo sustentable.
- Análisis y evaluación de servicios ambientales (agua, biodiversidad).
- Planes de gestión de áreas de conservación y uso sostenible.
- Planes de gestión de recursos naturales.
- Proyectos de conservación.
- Inventarios y zonificación forestales.
- Estudios patrimoniales, documentales, museológicos.
- Estudios de monitoreo por intervención minera, petrolera, eléctrica e infraestructuras en general.

PUGS, PDOT, ZONIFICACIÓN TERRITORIAL



SEEARTH, considera importante la generación de planes de manejo para desarrollo urbano, planes en la provisión de servicios en diferentes temas como: salud, educación, infraestructura, etc. Además, creemos importante que una adecuada planificación es importante para el manejo y conservación de los recursos naturales, pero también es importante la evaluación de posibles conflictos ambientales que se puedan generar por una mala planificación y/o desconocimiento del estatuto legal.

Productos

- PUGS, Plan de usos y gestión del suelo.
- Planes de desarrollo y ordenamiento territorial.
- Estudios y mapeo de valoración de suelos para catastros y negociación con propietarios sujetos a intervención, derechos de vía y expropiación por partes de proyectos públicos o privados.
- Planes de manejo (desarrollo urbano).
- Planes de provisión de servicios (rellenos, salud, educación, ubicación de infraestructura, rutas basura).
- Planificación para el manejo y conservación de recursos naturales.
- Evaluación de conflictos ambientales.

ESTUDIOS ESPECIALIZADOS, GEOPORTALES



¡Nosotros en SEEARTH vamos un paso más allá! al tomar en cuenta las dimensiones demográficas, sociales, y culturales de la población; es así que para el desarrollo de nuestros estudios realizamos el análisis espacial con información censal, real y lo más actualizada posible, a fin de brindar a empresas privadas y públicas geoinformación que permita identificar la localización espacial de clientes, negocios, zonas de intervención, áreas de mercado entre otras.

Así mismo, SEEARTH comprende cómo socializar la geografía a través las nuevas tendencias que están en boga. Para facilitar la comprensión humana de los elementos geográficos, estos deben desplegarse y coleccionar información en internet, mediante un computador, tablet, o teléfono celular; es decir, la geolocalización para el ciudadano común y también para el especializado, apoyando a grandes proyectos de gobierno a expandir información a sus beneficiarios.

Productos

- Estudios geológicos, geomorfológicos, suelos, mapeo integrado y especializado para minería y proyectos de energía.
- Modelamientos espaciales e infraestructura de datos espaciales IDE.
- Inventario y actualización de bases de datos de clientes y servicios.
- Zonificación y mapeo de áreas de mercadeo y encuestas.
- Mapeo de negocios.
- Portales de oferta de bienes y servicios (web, wap, bienes raíces)
- Optimización de rutas de distribución.
- Estudios de mercado.
- Levantamientos de información geo estadística.
- Inventario y actualización (infraestructura, ecología, turismo, modelos de datos).
- Personalización de sistemas de manejo de información (Portales SIGWEB, manejo de bases de datos relacionales).
- Publicación web de sistemas de información geográfica.
- Geoportales, web mapping (construidos con varias plataformas open source o licenciados).



CAPACITACIÓN



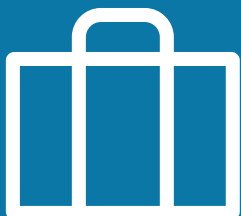
Uno de los temas por los cuales SEEARTH más se preocupa y apuesta, es un mejor conocimiento, comunicación, educación y capacitación. Es así, que se busca la generación de nueva información y el fortalecimiento de la misma en diferentes ramas a fin de mejorar el desarrollo de proyectos.

Estos cursos pueden incluir: sistemas de información geográfica (SIG), sensores remotos, posicionamiento global, modelamiento espacial, topografía, geodesia, manejo de VANTS - UAV - DRONES entre otras.

Productos

- Fortalecimiento institucional y apertura comunitaria de proyectos.
- Educación ambiental, concientización.
- Difusión especializada de proyectos y relaciones comunitarias.
- Capacitación en técnicas de mapeo participativo.
- Capacitación en el manejo de software geomático (arctgis, open source, cloud Gis, SIG para programadores, varias y diversas plataformas).
- Manejo de VANTS-DRONES de ala fija y multirrotor.
- Curso de capacitación para procesamiento de fotografía aérea y generación de DSM, DTM y ortofotomosaicos.
- Cursos de capacitación para modelamientos espacial aplicado a diferentes temáticas.

VENTA Y DISTRIBUCION



La experiencia de SEEARTH en el uso y manejo de diferentes equipos e insumos para diversos trabajos han evidenciado porque elegir correctamente es de suma importancia previo a una inversión.

El adecuado conocimiento nos permite poder sugerir y justificar la adquisición de equipos e insumos tecnológicos como: imágenes satelitales, fotografía aérea, software y extensiones de software adicionales, equipo GPS, Dispositivos PADs, VANTS - UAV - Drones de Ala fija y multirrotores, entre otras.

Productos

- Drones.
- Equipos GPS/GNSS.
- Asesoría en adquisición (equipos, software, información).
- Imágenes satelitales de mediana y alta resolución.
- Equipos especializados en geotecnologías (GPS, topografía, seguridad, rastreo).
- Software Geo-informático (licencias).



CONTÁCTANOS

OFICINA CENTRAL

Dir. Av. Gaspar de Villarroel y Av. 6 de Diciembre, Edificio Plaza 6, Oficina 48.

Cel. 099 981 2120

Tel. 023 360 198

Email. xavier.mejia@seearth.com

Quito - Ecuador